

# CFCAR – AFD 150 H50 H75

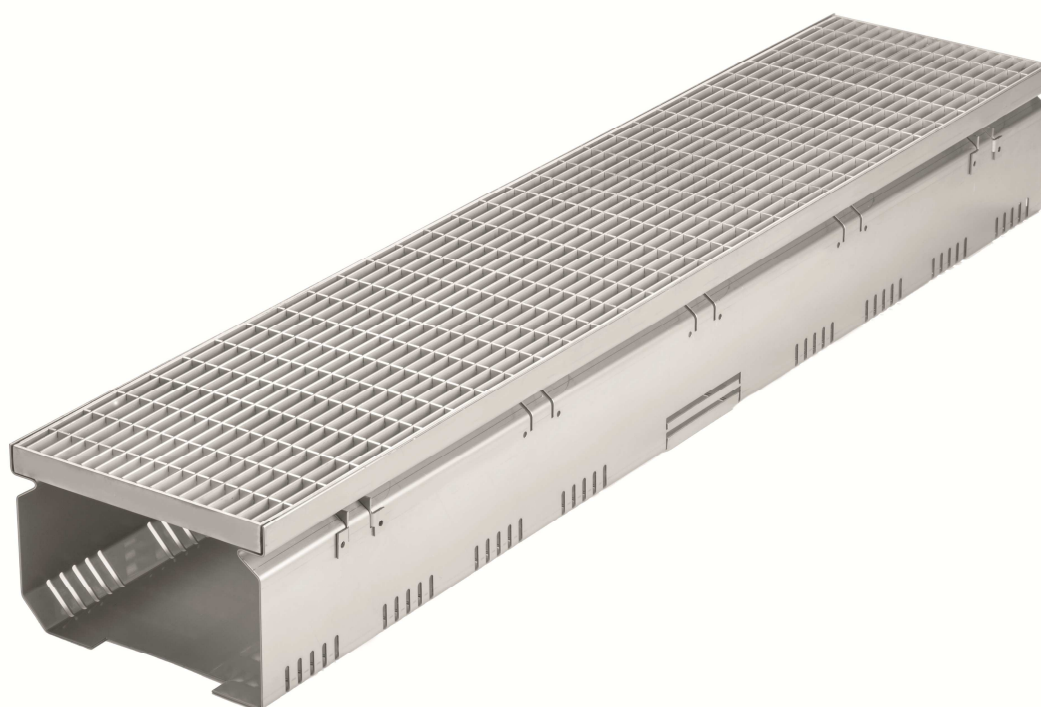
## canalette carrabili drenanti altezza fissa

### CLASSE B125

### LARGHEZZA 150 mm - H50 H 75mm

Canalette drenanti per coperture carrabili a verde pensile

#### Descrizione



Canalette drenanti carrabili **CFCAR – AFD 150 H50 H75**, altezza fissa per captare e convogliare allo strato drenante le acque di scorrimento superficiale su superfici pavimentate carrabili su sistema Harpo a drenaggio continuo. Consentono il rapido allontanamento delle acque meteoriche convogliandole allo strato di drenaggio continuo MediDrain previsto a progetto. Trovano interessante impiego su sistemi pavimentati permeabili con autobloccanti posati su sottofondo drenante.

MATERIALE	LARGHEZZA (mm)	LUNGHEZZA (mm)	ALTEZZA REGOLABILE (mm)
Lamiera zincata ad alta protezione Contro corrosione	150	1000	Altezza 50 mm Altezza 75 mm
Spessore materiale: 2 mm			
CLASSE B 125			

# CFCAR – AFD 150 H50 H75

## canalette carrabili drenanti altezza fissa

### CLASSE B125

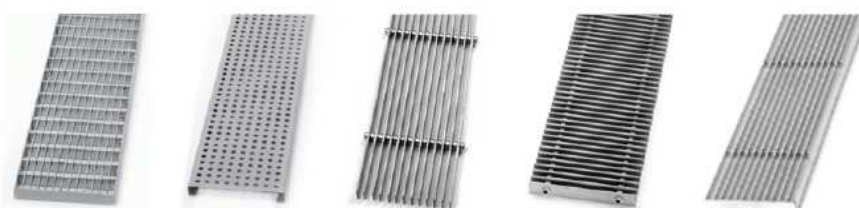
### LARGHEZZA 150 mm - H50 H 75mm

Canalette drenanti per coperture carrabili a verde pensile

#### GRIGLIE PER CANALETTE DRENANTI GR-ia DIFFERENTI TIPOLOGIE PER INSERIMENTO ARCHITETTONICO

La gamma disponibile di griglie GR-IA in acciaio zincato, assicurano al progettista piena libertà di integrazione del dettaglio tecnico nella composizione architettonica.

- |   |                             |
|---|-----------------------------|
| 1 | GR-IAS standard<br>MW 30X10 |
| 2 | GR-IAF forata               |
| 3 | GR-IAL lineare              |
| 4 | GR-IAT trasversale          |
| 5 | GR-IAC lineare<br>confinata |



1 2 3 4 5



Rinforzo per corpo  
canaletta