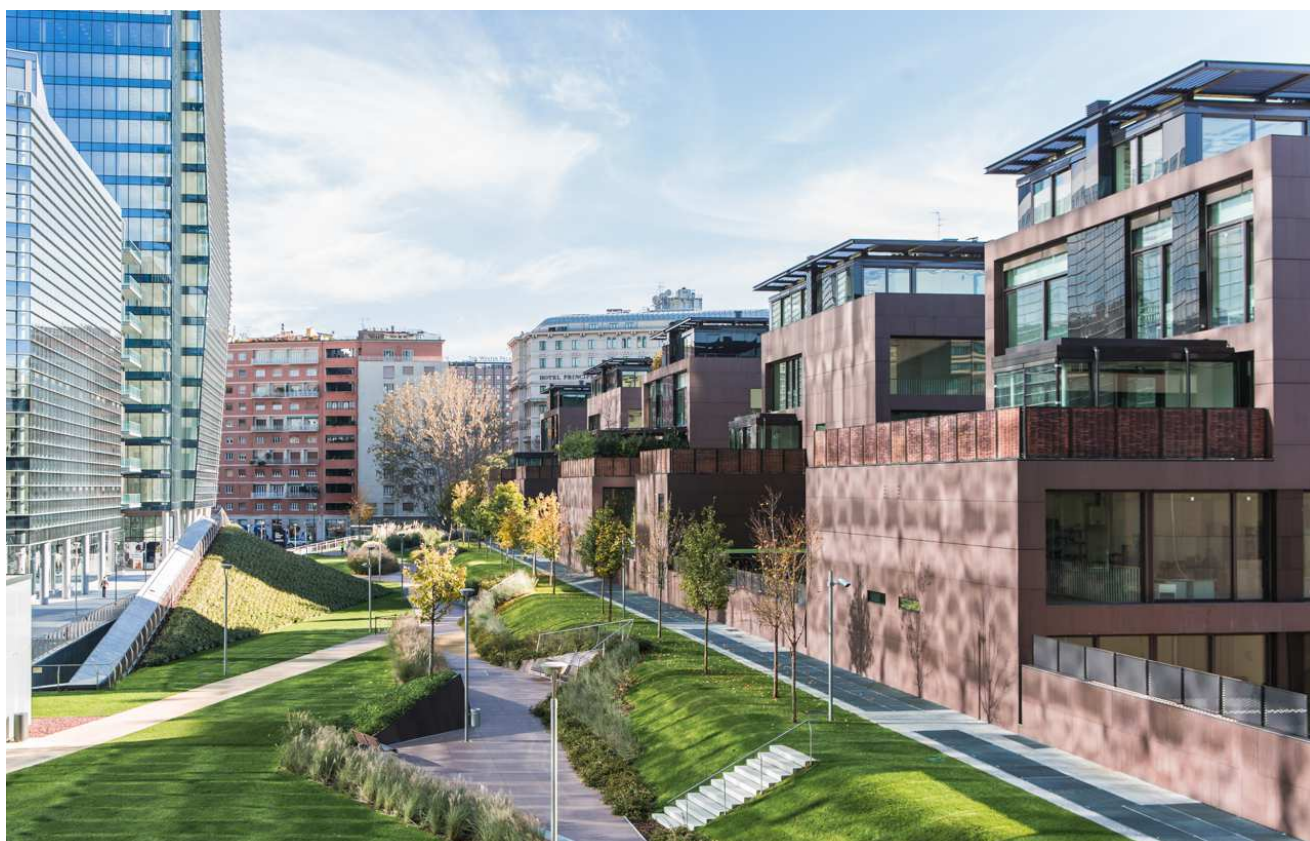


HARPO E ORDINE DEGLI ARCHITETTI, PIANIFICATORI, PAESAGGISTI E CONSERVATORI DELLA
PROVINCIA DI VARESE
ORGANIZZANO



PROGETTARE IL VERDE PENSILE

WORKSHOP DI AGGIORNAMENTO TECNICO SUL VERDE PENSILE
ALLA LUCE DELLA NUOVA NORMATIVA UNI 11235/2015

TETTO VERDE: NORMATIVA E PROGETTAZIONE

27 giugno 2019

dalle 14:30 alle 18:30

Sala dell'Ordine degli Architetti

Via Gradisca, 24 - Varese

RELATORE Arch. Maria Elena La Rosa
Responsabile Ufficio Tecnico Harpo verdepensile

PROGRAMMA E ARGOMENTI DELL INCONTRO

In base alla recente attenzione che il verde pensile sta acquisendo nel panorama urbano, il workshop ha lo scopo di illustrare i **nuovi strumenti e le tecnologie del tetto verde che possono ottimizzare i progetti, semplificarli ed ottenere il massimo in termini di costi benefici.**

L'attività proposta si articolerà approfondendo il tema in due sezioni principali:

- Progettazione
- Normative

Harpo, che condurrà la giornata di lavoro, ha compiuto **grandi passi avanti nella conoscenza delle performance del Verde pensile in ambito mediterraneo** grazie all'esperienza accumulata sul campo in più di dieci anni di attività ed alla approfondita ricerca che sta conducendo da alcuni anni con diverse Università italiane:

- UNIVERSITÀ DI TRIESTE - Scienze della vita per la fisiologia vegetale
- UNIVERSITÀ DI GENOVA-DICAT E BOLOGNA per gli aspetti idraulici
- POLITECNICO DELLE MARCHE per la fisica termica

Il seminario sarà incentrato sulle tecniche costruttive, sull'impiego dei substrati e sugli altri numerosi elementi di valutazione che caratterizzano il progetto, con riguardo anche ai benefici di risparmio energetico e quindi alle agevolazioni fiscali.

Di seguito il programma della giornata:

modulo di PROGETTAZIONE

- strati funzionali secondo la UNI 11235/2015
- il sistema tetto: tipologie realizzative, tetti caldi, freddi, rovesci
- esecutivi architettonici, dettagli dwg
- tecnica del drenaggio continuo per la semplificazione progettuale
- gestione delle acque meteoriche, verifiche idrauliche e identificazione delle portate necessarie ai deflussi (in base ai coefficienti di deflusso)
- risparmio energetico invernale ed estivo; sgravi fiscali
- fisiologia vegetale
- ottimizzazione dell'approvvigionamento idrico (riduzione dei consumi)
- il verde pensile nella certificazione Leed
- casi di studio
- ricerche scientifiche in corso

modulo di NORMATIVA

- norma UNI 11235/2015, nuove linee guida ISPRA (Ministero dell'ambiente)
- sguardo normativo italiano
- invarianza IDRAULICA; tetto verde: un'opportunità progettuale

agli architetti iscritti saranno riconosciuti n. 4 CFP