



reference book





ceramiche atlas concorde spa

spazio espositivo

sistema: estensivo inclinato

località: fiorano (mo)

anno: 2017

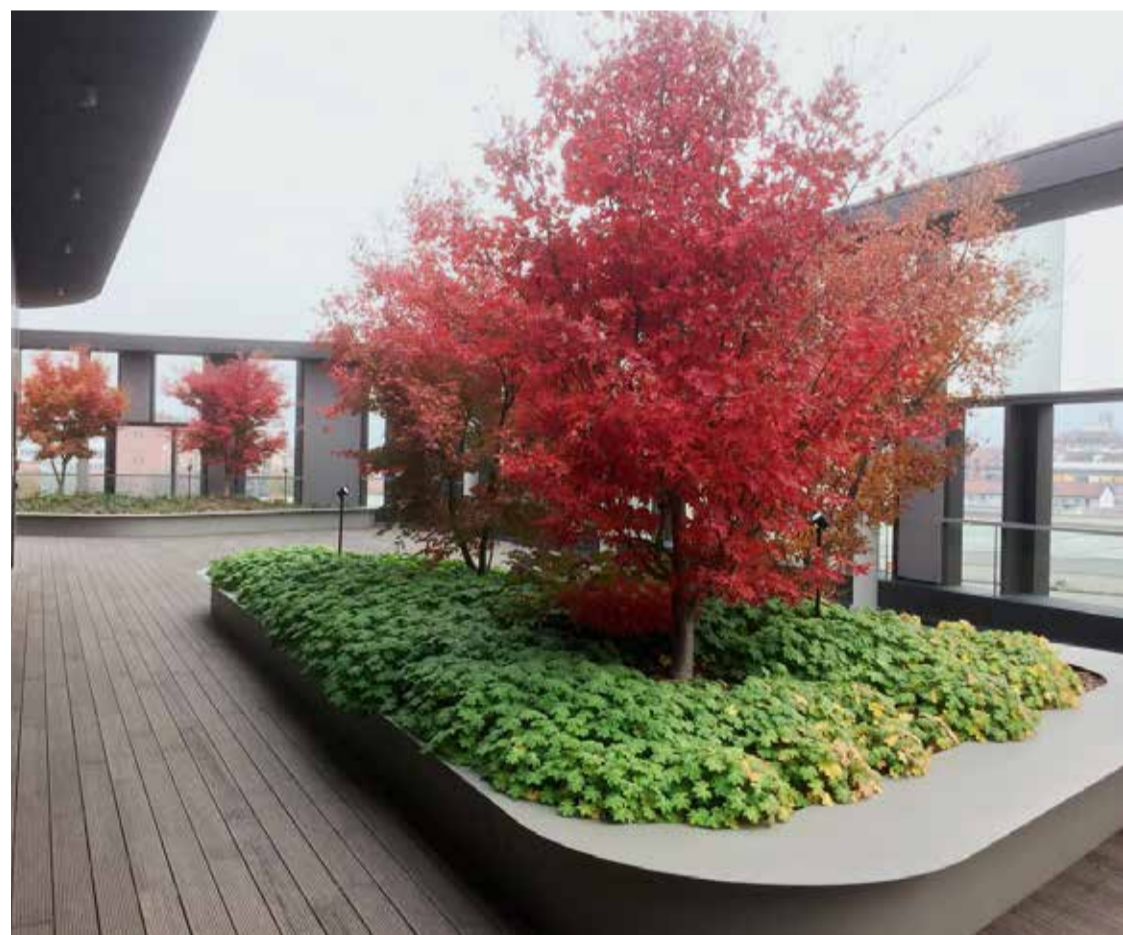
superficie: 1.000 m²

progettazione: arch. guglielmo renzi, dott.ssa
agr. marcella minelli

committente: ceramiche atlas concorde spa

applicatore: righi project green srl

impermeabilizzatore: cop asfalti group srl



lavazza spa

sede centrale

sistema: estensivo, intensivo,
estensivo inclinato, intensivo
robusto

località: torino

anno: 2017

superficie: 4.000 m²

progettazione paesaggistica: dott.ssa camilla
zanarotti

committente: lavazza spa

applicatore: azienda agricola artegiardini s.s.



ristorante ex fonderie ozanam

esercizio pubblico

sistema: orto pensile
località: torino
anno: 2016

superficie: 300 m²
progettazione: ortialti



sede CNR - Consiglio Nazionale delle Ricerche

uffici ed edifici pubblici

sistema: intensivo a giardino
pensile e drenaggio continuo
località: napoli
anno: 2016

superficie: 1250 m²
applicatore: bonifico
group srl



terrazzo in centro storico

residenziale privato

sistema: drenaggio continuo
località: aversa (ce)
anno: 2016

applicatore: bonifico group
srl



liceo keplero

edificio pubblico

sistema: estensivo a perenni

località: roma

anno: 2016

superficie: 200 m²

progettazione: dott.
roberto casalini

applicatore: ipertecno srl



autostrada del brennero s.p.a.

copertura sede

sistema: estensivo a sedum
località: via berlino 10,
trento
anno: 2016

applicatore: bustaffa
mantova



zucchetti s.p.a.

copertura sede uffici

sistema: estensivo aromatico

applicatore: parolo srl

località: lodi

anno: 2016



codebò s.p.a.

sede uffici

sistema: orto pensile
località: torino
anno: 2015

committente: codebò s.p.a.
applicatore: azienda agricola
artegiardini s.s.



giardino zen

riqualificazione piazza

sistema: estensivo leggero
località: viale agosta, roma
anno: 2015

progettazione: ing. roberto
di marco
committente: comune di
roma



hotel masseria fortificata san francesco

struttura turistico alberghiero in edificio storico

sistema: intensivo
località: contrada san
francesco, matera
anno: 2015

committente: matera 90 srl
progettazione: arch. m.c. angiuli,
arch. aldo greco, gianni birardi



terrazza privata

edilizia residenziale

sistema: intensivo
località: torino
anno: 2015

superficie: 150 m²
progettazione: studio 999



grattacielo intesa sanpaolo

serra bioclimatica presso la sede

sistema: intensivo
ed estensivo
località: torino
anno: 2015

committente: intesa sanpaolo
progettazione: renzo piano building
workshop, architects

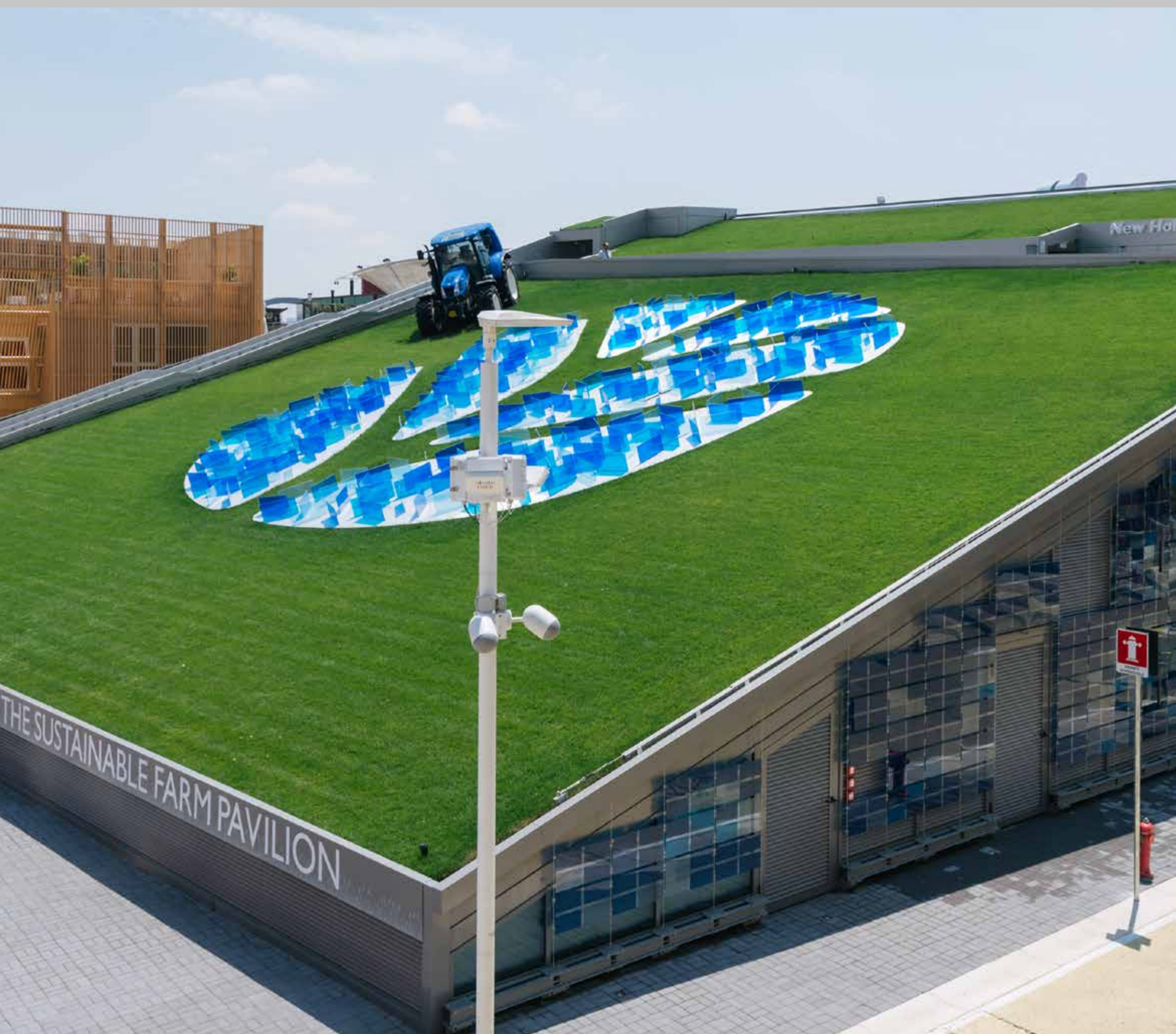


padiglione turkmenistan

expo 2015

sistema: intensivo leggero
località: milano
anno: 2015

superficie: 400 m²
applicatore: obiettivo garden



padiglione new holland

expo 2015

sistema: intensivo
località: milano
anno: 2015

superficie: 1.400 m²
impresa esecutrice: tecnoappalti srl
applicatore: florama sas



hotel sonia

hotel

sistema: intensivo
località: trieste
anno: 2015

superficie: 800 m²
committente: hotel sonia
applicatore: agricola monte
sanpantaleone soc. coop.



marina d'arechi

porto turistico

sistema: intensivo
località: salerno
anno: 2014 - 2015

superficie: 3.500 m²
committente: marina d'arechi
applicatore: bonifico group srl



palazzo tiso

edificio storico

sistema: intensivo

località: lecce

anno: 2014 - 2015

superficie: 240 m²

committente: alche'mia srl

applicatore: progetto arredo verde
di lanzo stefano



ospedale del mare

copertura

sistema: estensivo a
sedum

località: napoli

anno: 2014

superficie: 4.000 m²

applicatore: bonifico group srl



superortopiù

meeting point

sistema: intensivo/estensivo

località: milano

anno: 2014

superficie: 700 m²

committente: fondazione
nova civitas

applicatore: edilgreen srl



sam

residenziale privato

sistema: fioriere
località: aosta
anno: 2014

superficie: 100 m²
committente: privato
applicatore: floricoltura valdostana
giardini



porta nuova varesine

piazza centro direzionale

sistema: intensivo
località: milano
anno: 2014

superficie: 4.000 m²
committente: hines spa
applicatore: hw style srl



uffici fca

recupero capannone

sistema: intensivo
località: torino
anno: 2014

superficie: 8.000 m²
committente: tecnoappalti srl
applicatore: florama sas



nh collection piazza carlina

hotel

sistema: intensivo

località: torino

anno: 2014

superficie: 400 m²

committente: hotel orto carlina

applicatore: arte e giardini di cau
francesco



esselunga galluzzo

centro commerciale

sistema: intensivo
località: galluzzo (fi)
anno: 2014

superficie: 7.000 m²
committente: esselunga spa
applicatore: t&g tecnologia e
giardinaggio snc



cascina val del prete

cantina vinicola

sistema: estensivo
località: priocca (cn)
anno: 2014

superficie: 900 m²
committente: privato
applicatore: jardecò garden



cascina chicco

cantina vinicola

sistema: estensivo
località: canale (cn)
anno: 2014

superficie: 250 m²
committente: cascina chicco
applicatore: jardecò garden



nuova cantina zymè

cantina vinicola

sistema: intensivo

località: s. pietro in cariano
(vr)

anno: 2014

superficie: 1.000 m²

progettista: acme – studio
associato di architettura

applicatore: il germoglio
cooperativa sociale onlus

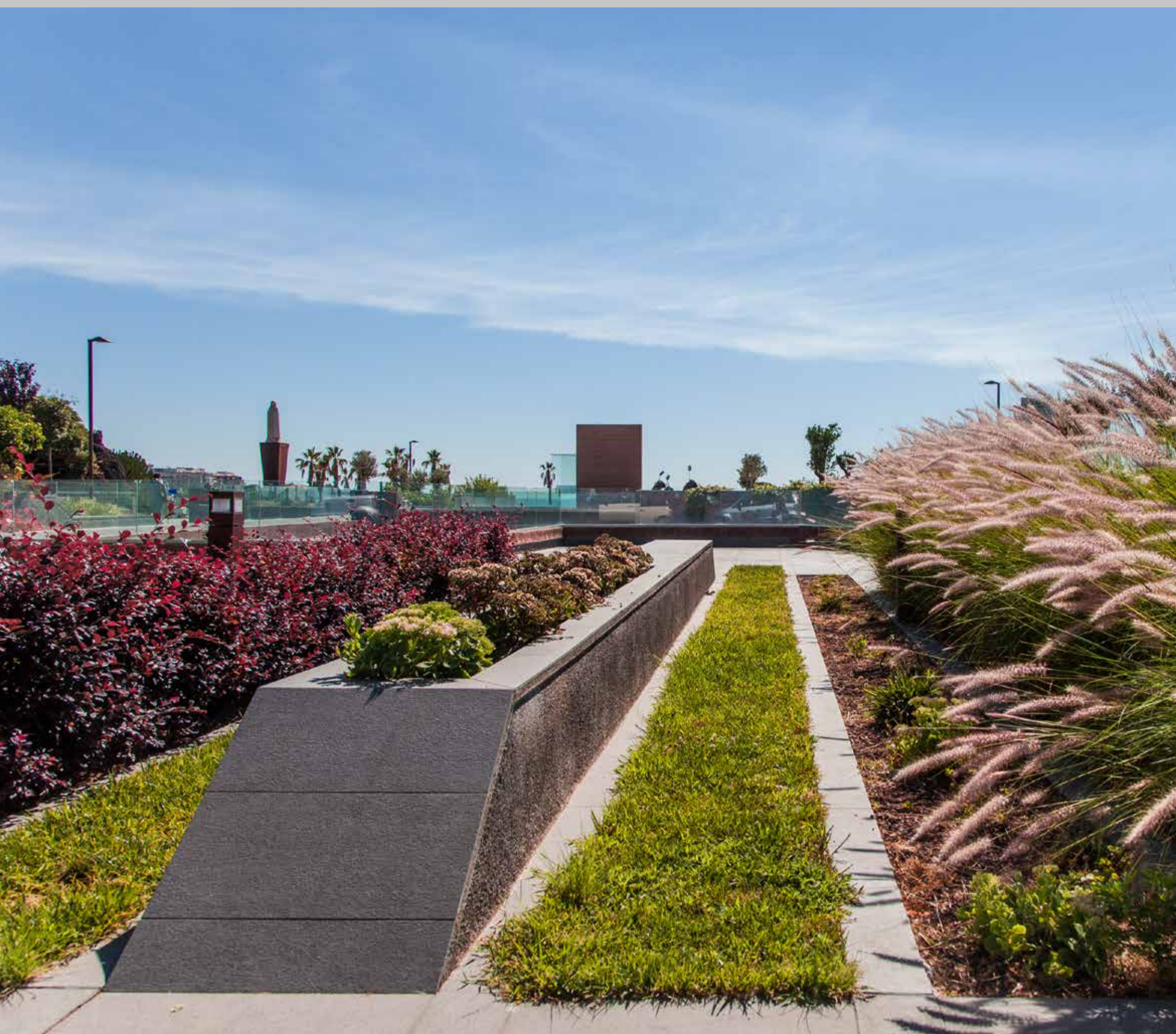


porto piccolo

porto turistico - residence

sistema: estensivo/intensivo
località: trieste
anno: 2013 - 2014

superficie: 20.000 m²
committente: serenissima
sgr
applicatore: vivai d'andreis



piazza europa

copertura fruibile garage

sistema: intensivo
località: catania
anno: 2013

superficie: 4.000 m²
committente: gruppo virlinzi
applicatore: biocity engineering srl

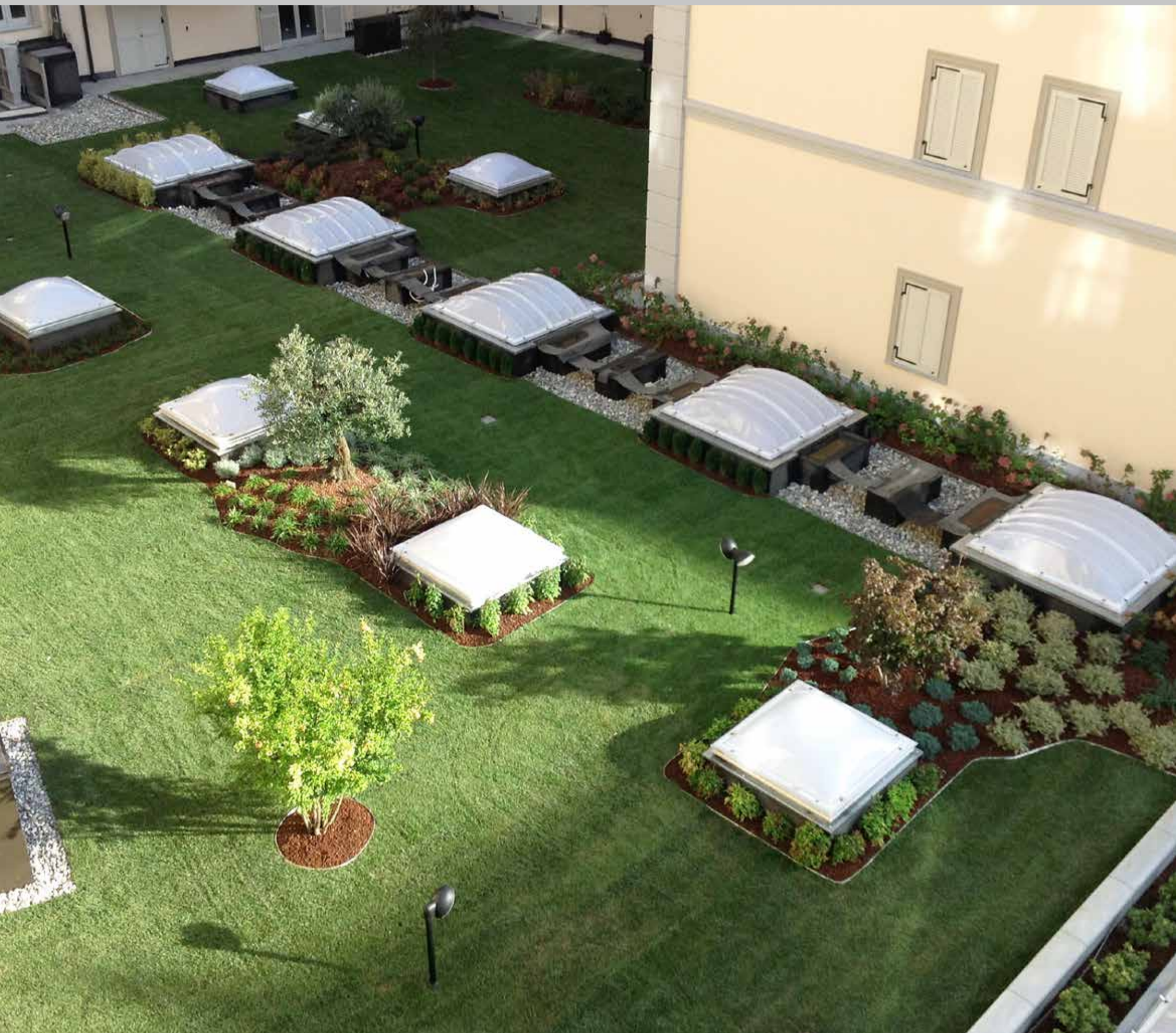


la casa tra gli alberi

residenziale privato

sistema: estensivo
località: torino
anno: 2013

superficie: 200 m²
committente: arch. alberto rosso –
studio ata



rivoli reale

corte su garage

sistema: intensivo
località: rivoli (to)
anno: 2013

superficie: 2.100 m²
committente: costruzioni camerlo srl
applicatore: vivai romeo di romeo nicodemo



capitol

residenziale privato

sistema: intensivo
località: torino
anno: 2013

superficie: 350 m²
committente: bellonia real estate srl
applicatore: verdacqua di vinelli
cristiana



genova brignole

stazione metropolitana

sistema: estensivo

località: genova

anno: 2012

superficie: 250 m²

committente: rete ferroviaria italiana

progettista: arch. renzo truffelli

applicatore: aster spa



orto botanico

museo

sistema: estensivo inclinato
località: padova
anno: 2012
superficie: 800 m²

committente: comune di
padova
applicatore: il germoglio
cooperativa sociale onlus



calzaturificio o.l.g.

calzaturificio

sistema: estensivo a prato
naturale

località: fossò (ve)

anno: 2012

superficie: 7.000 m²

committente: o.l.g. spa

applicatore: il germoglio
cooperativa sociale onlus

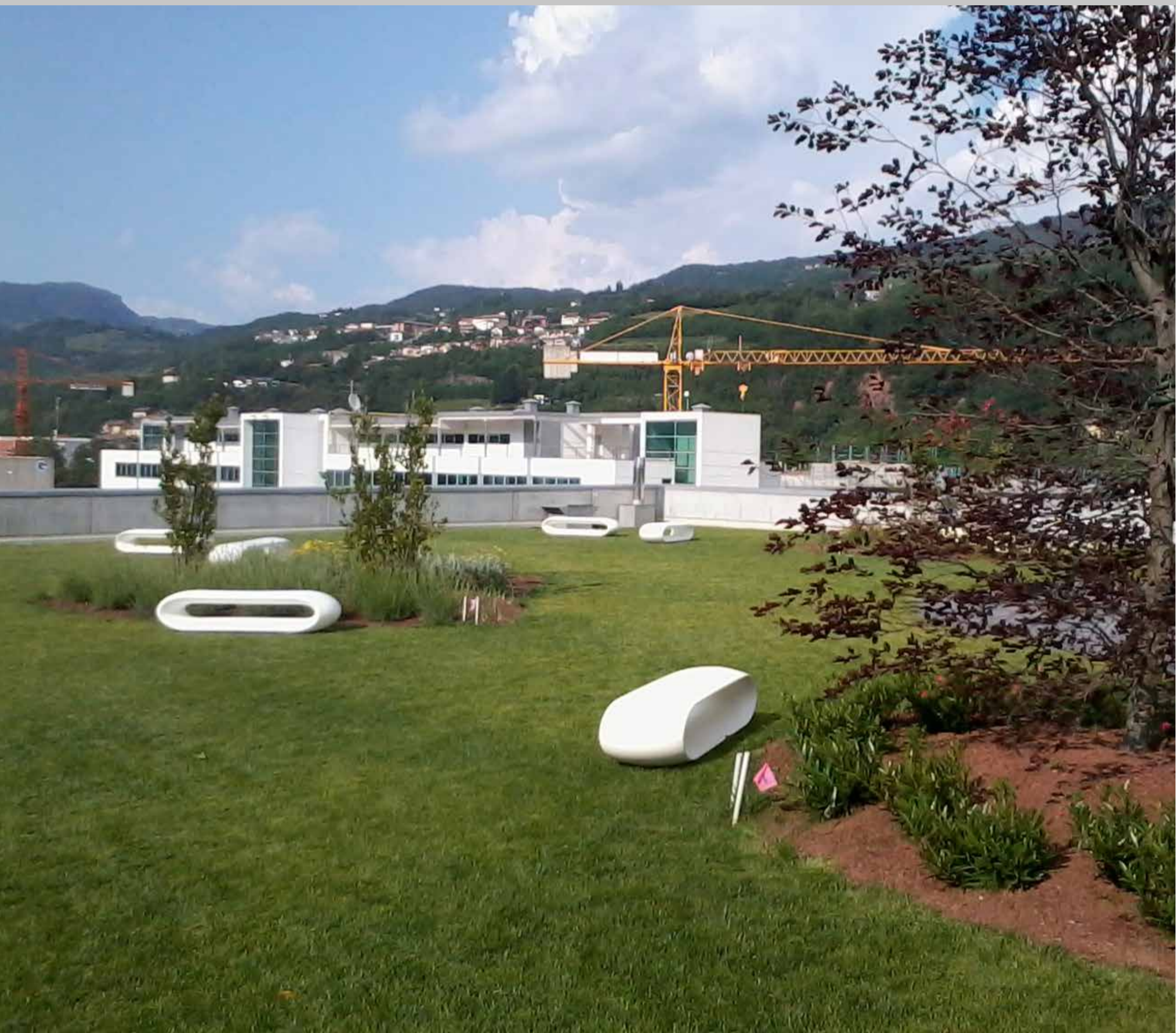


ater portello

piazza case popolari e serra bioclimatica

sistema: intensivo
località: padova
anno: 2012

superficie: 800 m²
committente: ater padova
applicatore: il germoglio cooperativa
sociale onlus



bauer s.p.a.

orto didattico sulla copertura dello stabilimento

sistema: intensivo a orto pensile,
estensivo a sedum

località: spini di gardolo (tn)

anno: 2011

superficie: 2.000 m²

applicatore: vivaio
vallagarina snc



uffici riverclack

copertura sede

sistema: estensivo a
sedum

località: verona

anno: 2011

progettazione: arch. elena
carmagnani, arch. marta carraro



valsavarenche

museo

sistema: estensivo a
prato naturale

località: aosta

anno: 2011

superficie: 250 m²

committente: comune di aosta

applicatore: l'edera di zanini paolo
antonio



parcheeggio multipiano

copertura garage

sistema: intensivo
località: varazze (sv)
anno: 2011

superficie: 800 m²
committente: curia di varazze
applicatore: giardini del
monferrato srl



l'aquilone

centro commerciale

sistema: estensivo
località: genova
anno: 2011

superficie: 6.000 m²
committente: coopsette soc. coop.
applicatore: florama sas



ex fabbrica tabacchi

cinema

sistema: estensivo
località: milano
anno: 2011

superficie: 2.000 m²
progettista: arch. guido canali
applicatore: giarditec snc



viale brigate partigiane

copertura fiume bisagno

sistema: intensivo
leggero

località: genova

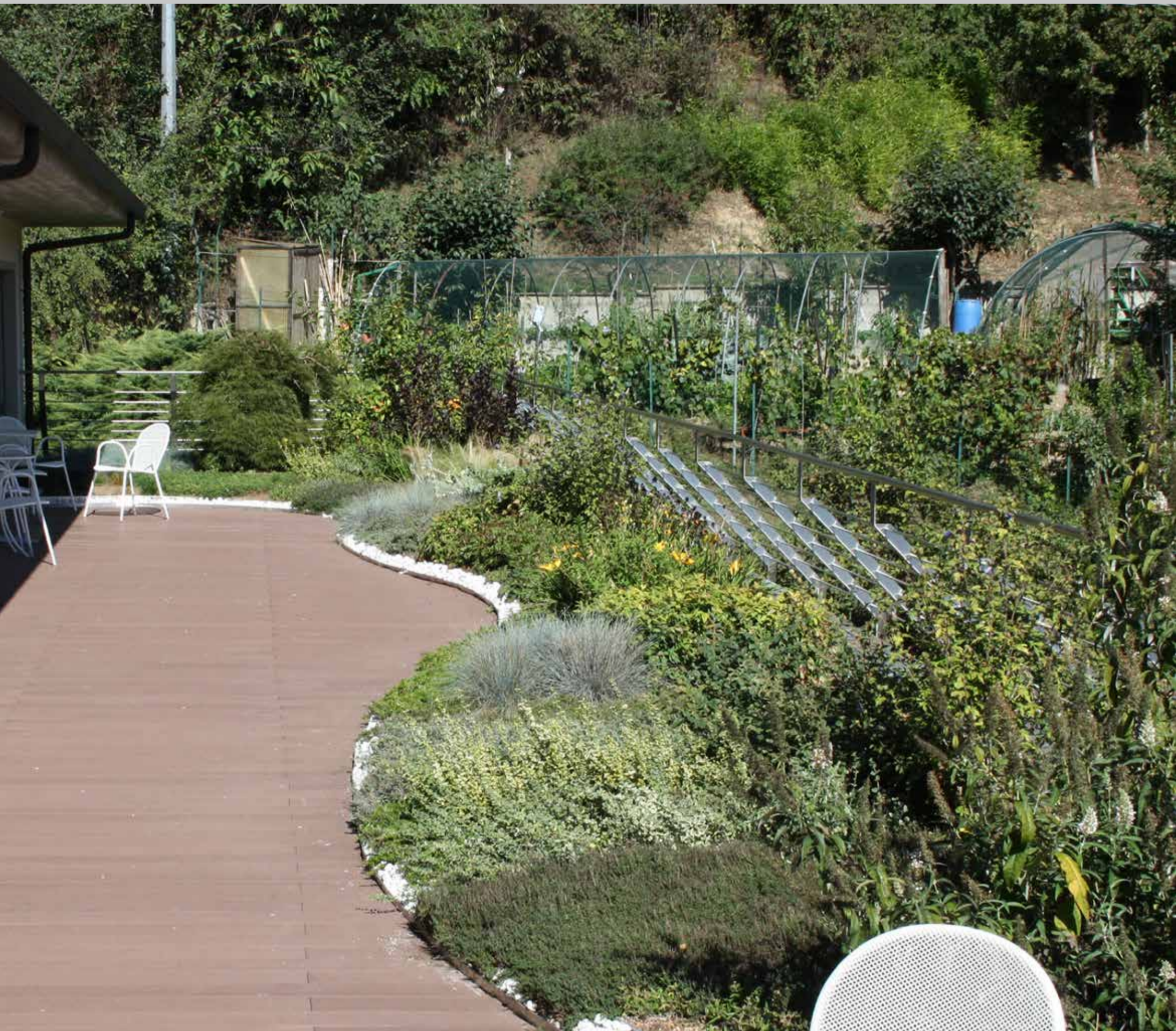
anno: 2010

superficie: 1.100 m²

committente: comune di genova

progettista: aster spa

applicatore: fiba srl



le acacie

casa di riposo

sistema: intensivo
località: santo stefano
roero (cn)
anno: 2010

superficie: 150 m²
committente: casa di riposo
applicatore: jardecò expert srl



cantina tormaresca

cantina vinicola

sistema: intensivo
località: brindisi
anno: 2010

superficie: 2.000 m²
committente: gruppo antinori
applicatore: progetto arredo verde



campo della marta

piazza su parcheggio interrato

sistema: intensivo
località: cittadella (pd)
anno: 2010

superficie: 4.000 m²
committente: comune di
cittadella
applicatore: baretta & peruzzi srl



galleria ferrari

copertura museo

sistema: intensivo
leggero
località: maranello (mo)
anno: 2009

superficie: 791 m²
committente: ferrari s.p.a.
progettazione: arch. jean
nouvel – ateliers jean nouvel



villardamont

residenziale privato

sistema: intensivo
località: torino
anno: 2009

superficie: 30 m²
committente: privato



terrazza privata

residenziale

sistema: intensivo leggero
località: pozzuoli (na)
anno: 2009

superficie: 200 m²
applicatore: green line snc



sede il sole 24 ore

copertura garage

sistema: intensivo
località: milano
anno: 2009

superficie: 4.000 m²
committente: galotti immobiliare spa
applicatore: consorzio sestante



parco arte vivente

museo

sistema: intensivo leggero
località: torino
anno: 2009

superficie: 600 m²
committente: environment
park
applicatore: corivert



palazzo casana

residenziale privato – corte su garage

sistema: intensivo
località: torino
anno: 2009

superficie: 600 m²
committente: privato
applicatore impermeabilizzazione:
edilspe incip srl



spazio espositivo

copertura negozio

sistema: intensivo leggero
località: campagna lupia (ve)
anno: 2009

superficie: 1.000 m²
committente: immobiliare
focus casa
applicatore: danieli snc



fondazione pistoletto

museo

sistema: intensivo/estensivo
località: biella
anno: 2009

superficie: 2.500 m²
committente: fondazione
nova civitas
applicatore: fessia filippo



terrazza privata

residenziale

sistema: intensivo

località: palo del colle
(ba)

anno: 2008

superficie: 75 m²

progettista: arch. eleonora
poliseno

applicatore: esecuzione verde srl



terrazza privata

residenziale

sistema: intensivo
località: asti
anno: 2008

superficie: 150 m²
committente: privato
applicatore: hill & valley company



scuola di agliana

scuola pubblica

sistema: estensivo
località: agliana (pt)
anno: 2008

superficie: 400 m²
committente: comune di agliana
applicatore: t&g tecnologia e
giardinaggio snc



copertura garage

residenziale privato

sistema: intensivo
località: benevento
anno: 2008

superficie: 1.000 m²
progettista: arch. edward tangredi
applicatore: esecuzione verde srl



banca popolare di matera

uffici ed edifici pubblici

sistema: intensivo

località: matera

anno: 2008

superficie: 100 m²

committente: banca popolare di
matera

applicatore: esecuzione verde srl



vanvitelli

copertura garage

sistema: intensivo
località: fano
anno: 2007

superficie: 4.000 m²
committente: comune di fano
applicatore: garden studio srl



terrazza privata

residenziale

sistema: intensivo
località: collegno (to)
anno: 2007

superficie: 300 m²
progettista: arch. cristiana ruspa
applicatore: hill & valley company



social housing

case popolari

sistema: intensivo

località: cinisello
balsamo (mi)

anno: 2007

superficie: 2.000 m²

committente: comune di cinisello
balsamo

progettista: arch. giacomo borella



piazzale azzarita

parcheggio e centro commerciale

sistema: intensivo
località: riccione
anno: 2007

superficie: 2.500 m²
committente: comune di riccione
progettazione: arch. fabio mariani
applicatore: garden studio srl



international english school

scuola privata

sistema: intensivo
località: padova
anno: 2007

superficie: 1.500 m²
progettista: arch. gianmaria antonio
scalcon
applicatore: danieli snc



complesso abitativo

residenziale privato

sistema: intensivo
località: zola predosa
(bo)
anno: 2007

superficie: 1.500 m²
progettista: arch. riccardo rigolli
applicatore: arch. riccardo rigolli



casa di cura pederzoli

casa di cura

sistema: intensivo
località: peschiera del garda (vr)
anno: 2007

superficie: 2.000 m²
applicatore: vivai
banterla snc



cantina ratti

cantina vinicola

sistema: intensivo
località: la morra (cn)
anno: 2004

superficie: 2.000 m²
committente: cantina ratti
applicatore: perardi giardini srl



edificio storico

giardino pensile su terrazzo

sistema: intensivo leggero
località: bagno a ripoli (fi)
anno: 2004
superficie: circa 200 m²

progettazione: arch. marco
pozzoli
applicatore: t&g tecnologia
e giardinaggio snc

